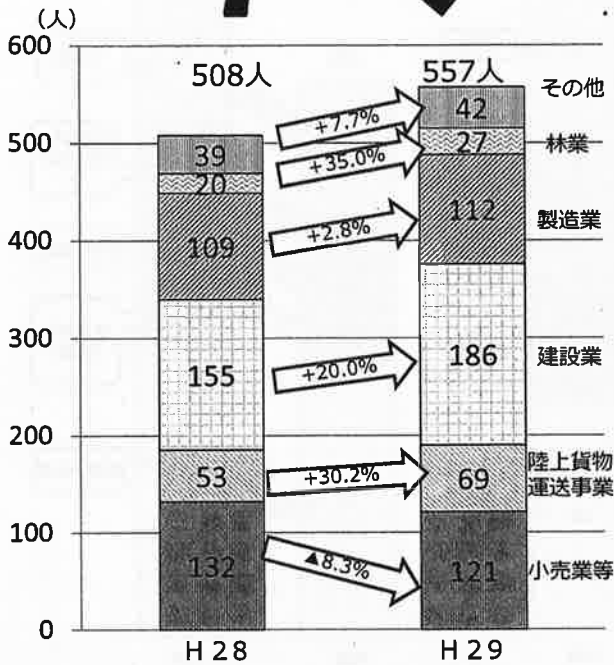


労働災害発生状況（平成29年1月～8月の速報値）

死亡災害

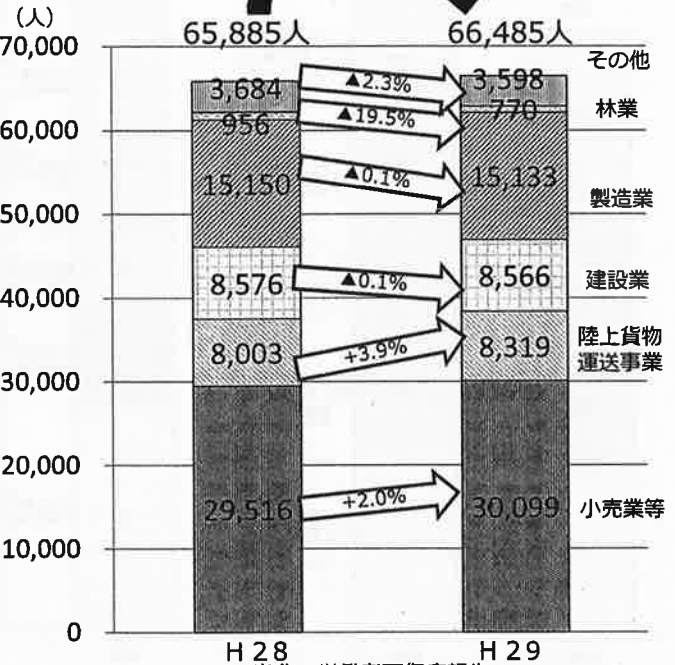
+49人(+9.6%)



出典：死亡災害報告

休業4日以上之死傷災害

+600人(+0.9%)

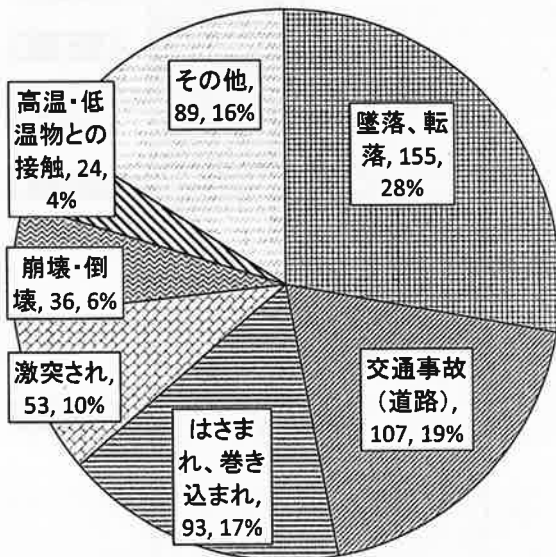


出典：労働者死傷病報告

事故の型別労働災害発生状況(平成29年1月～8月の速報値)

死亡災害

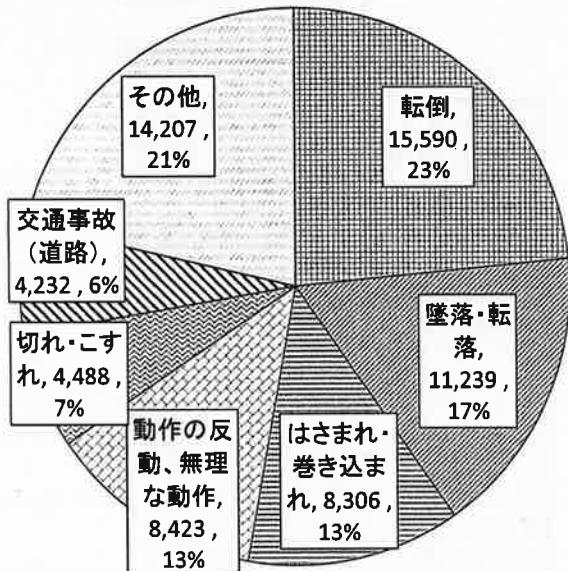
557人、前年同期比+9.6%



出典：死亡災害報告

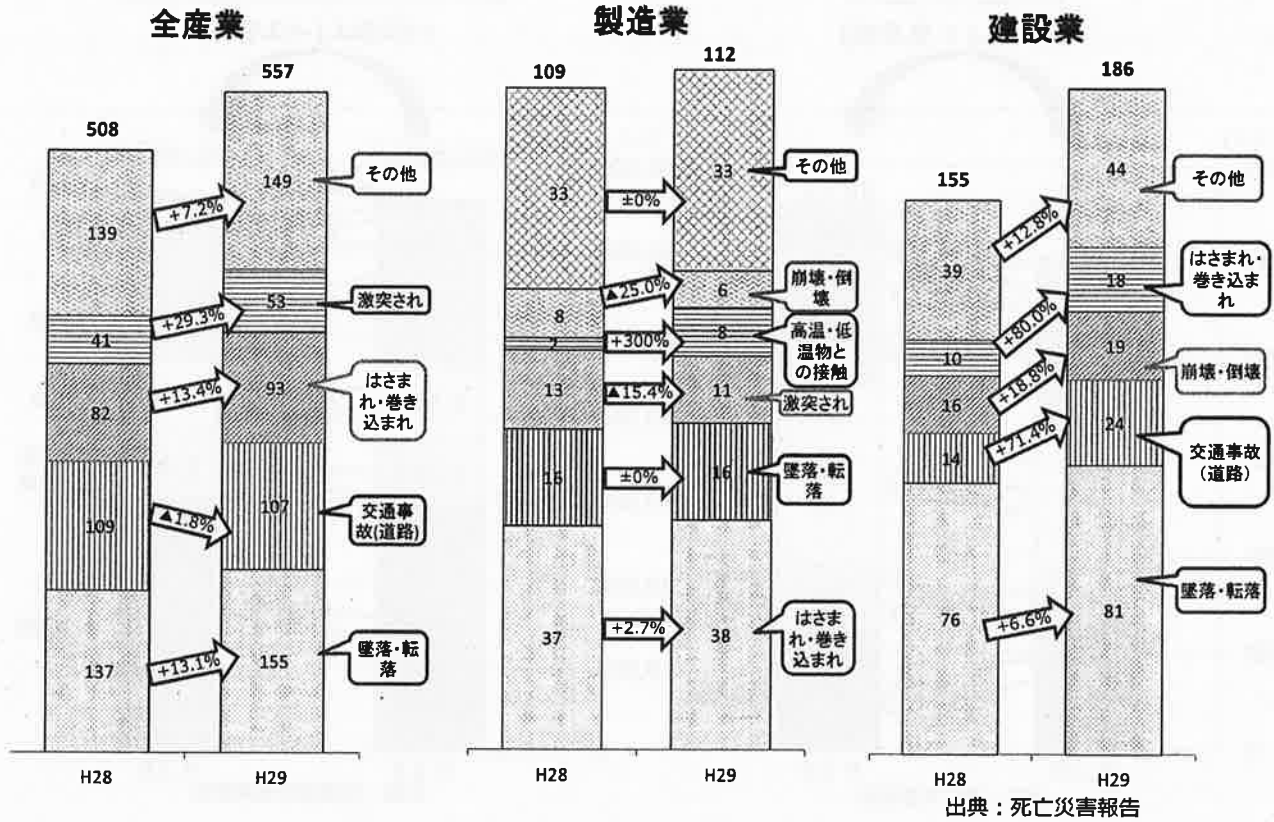
休業4日以上之死傷災害

66,485人、前年同期比+0.9%

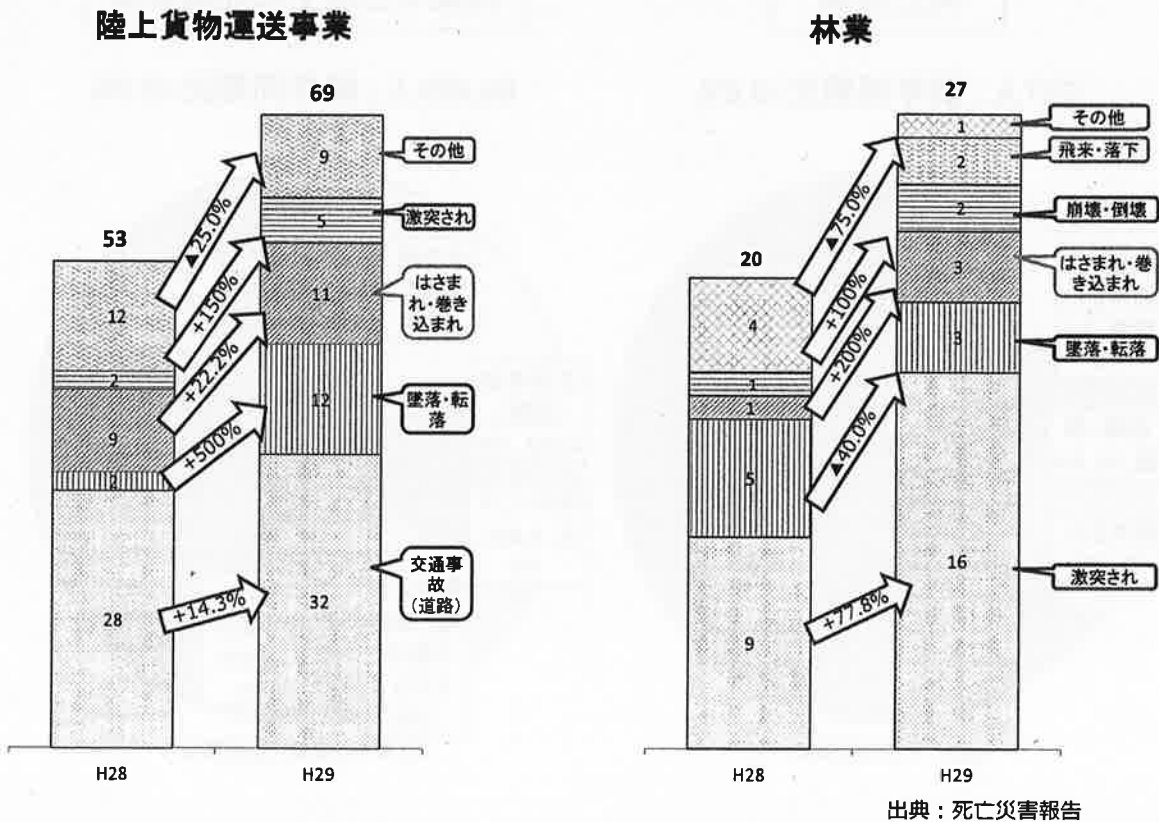


出典：労働者死傷病報告

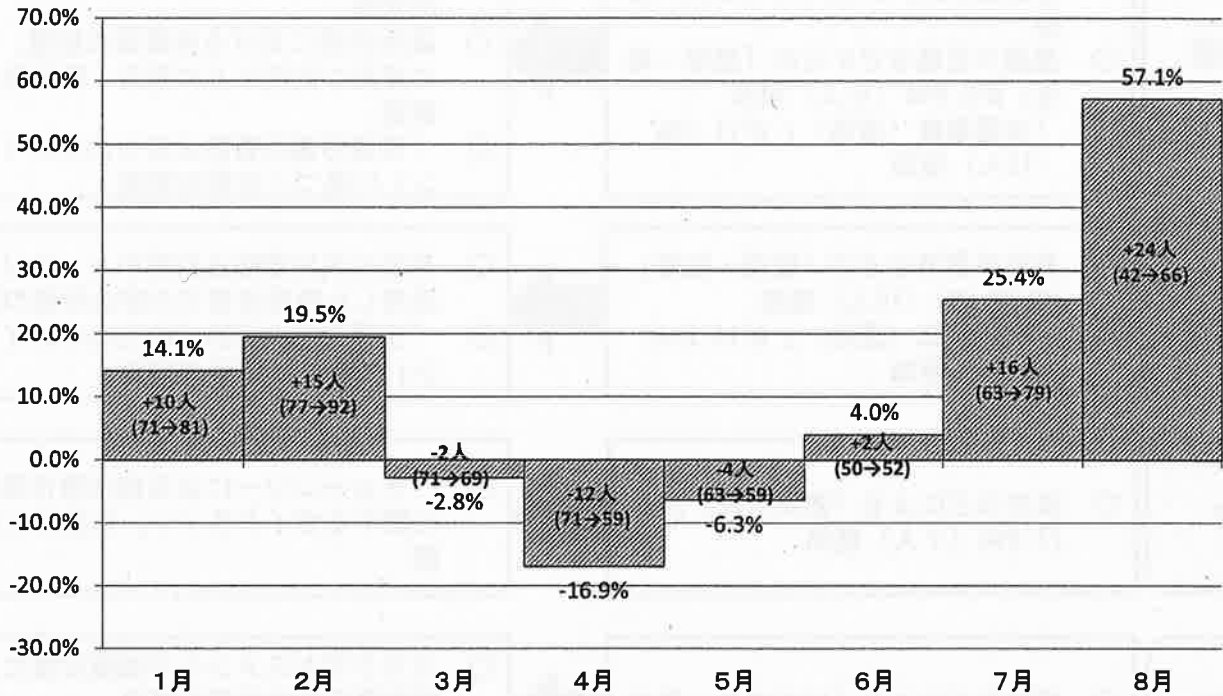
業種別死亡災害発生状況(平成29年1月～8月の速報値)



業種別死亡災害発生状況(平成29年1月～8月の速報値)



月別死亡災害発生状況 (平成29年1月～8月の速報値と平成28年同時期との比較)



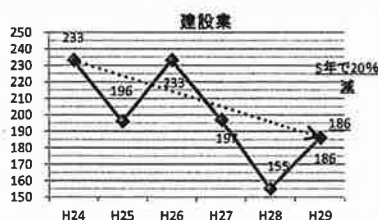
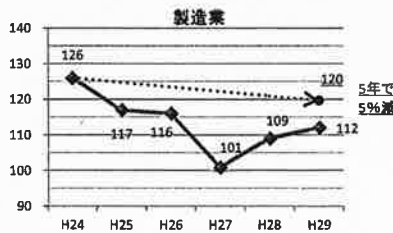
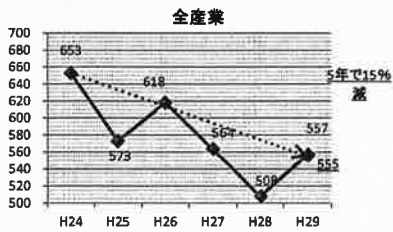
出典：死亡災害報告

第12次労働災害防止計画に関する状況(1月～8月の速報値の比較)

- 【目標】○ 平成29年までに、労働災害による死亡者数を15%以上減少させる(平成24年比)
 ○ 平成29年までに、労働災害による死傷者数(休業4日以上)を15%以上減少させる(平成24年比)

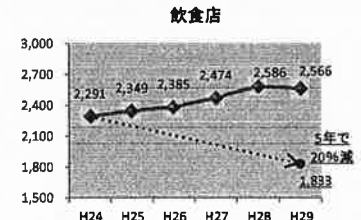
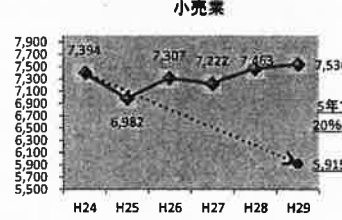
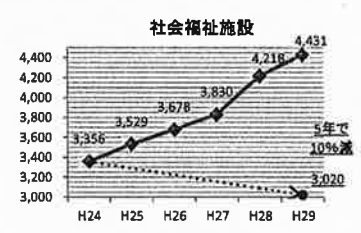
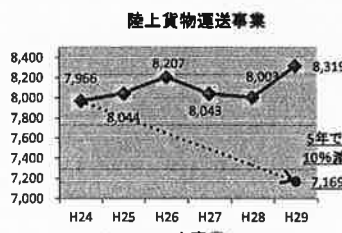
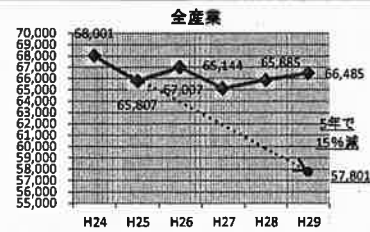
死亡災害

- 平成24年よりも14.7%減少
- 製造業は同11.1%減少
- 建設業は同20.2%減少

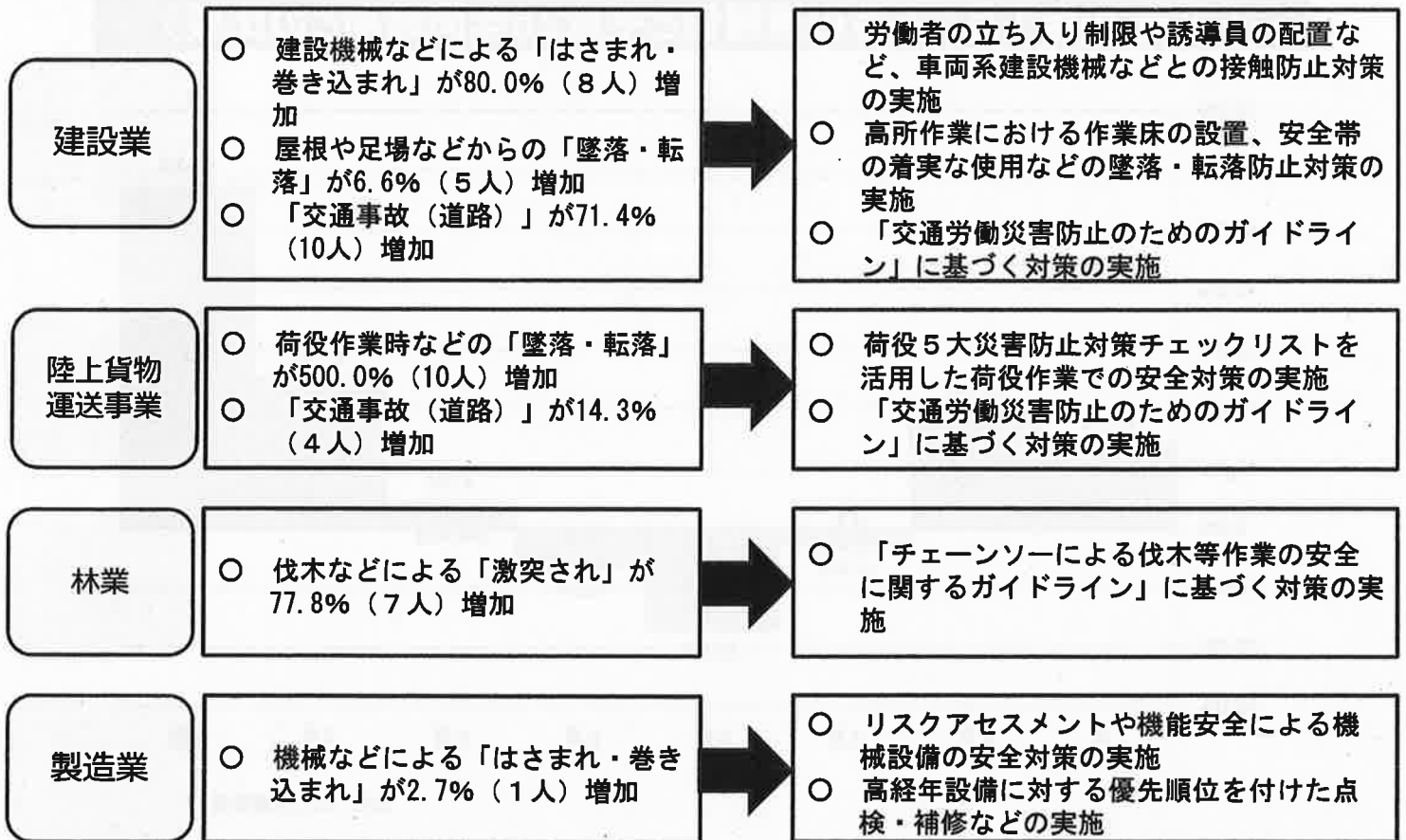


休業4以上の死傷災害

- 平成24年より2.2%減少
- 陸上貨物運送事業は同4.4%増加、小売業は同1.9%増加
- 社会福祉施設は同32%増加、飲食店は同12%増加



死亡災害が増加している業種での取組のポイント



※数値は、平成29年1月～8月の死亡災害の速報値